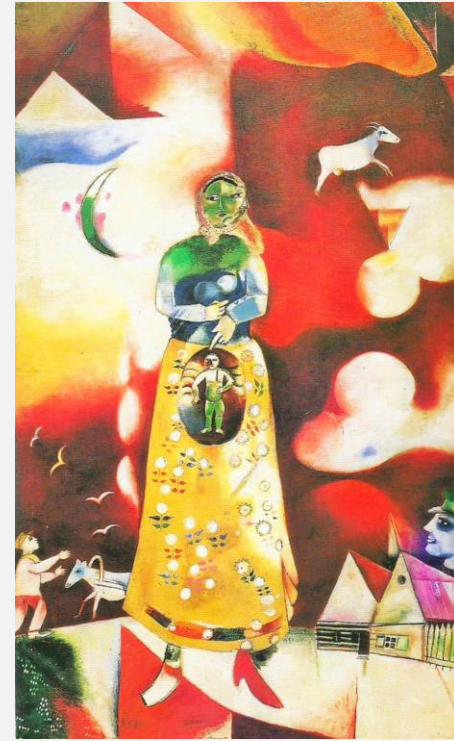


*PSICONEUROENDOCRINOLOGI
A
(PNEI) E ASSISTENZA ALLA
NASCITA*

Di Anna Maria Rossetti, ostetrica



23 settembre 2017

**XXII CONGRESSO NAZIONALE
ASSOCIAZIONE SCIENTIFICA ANDRIA**

LA NASCITA CHE VORREMMO

**Mantenere l'appropriatezza nella normalità e
nelle emergenze ostetriche**

GUARDARE O VEDERE LA NASCITA

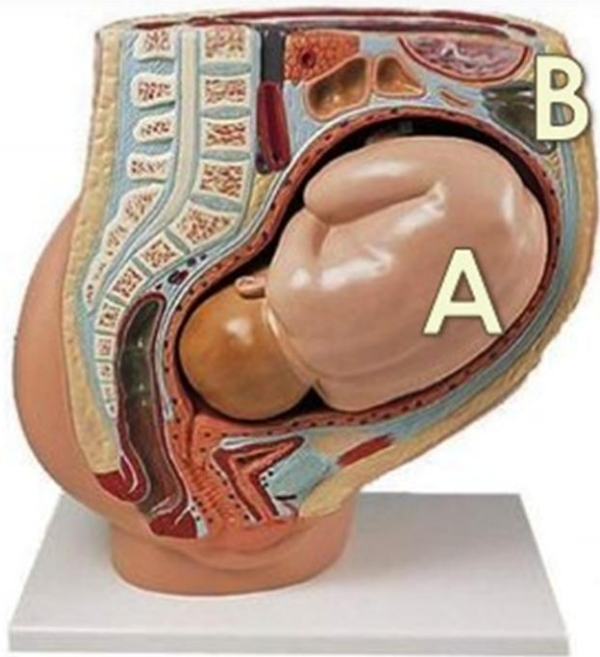
IL MODELLO MECCANICISTA



IL MODELLO
PSICONEUROENDOCRINO



I PILASTRI DEL MODELLO MECCANICISTA



FETO
FORZA
CANALE



IL MODELLO PSICONEUROENDOCRINO

Di Anna Maria Rossetti

The third stage of birth: bonding



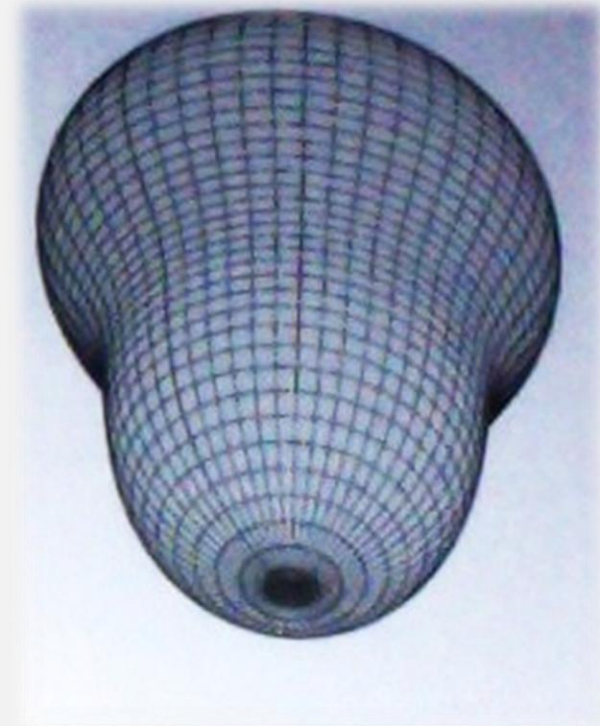
I PILASTRI DELLA LETTURA PSICONEUROENDOCRINA



- AMBIENTE
- SISTEMA
NEUROENDOCRINO
COMPLESSO
- SISTEMA MIOFASCIALE

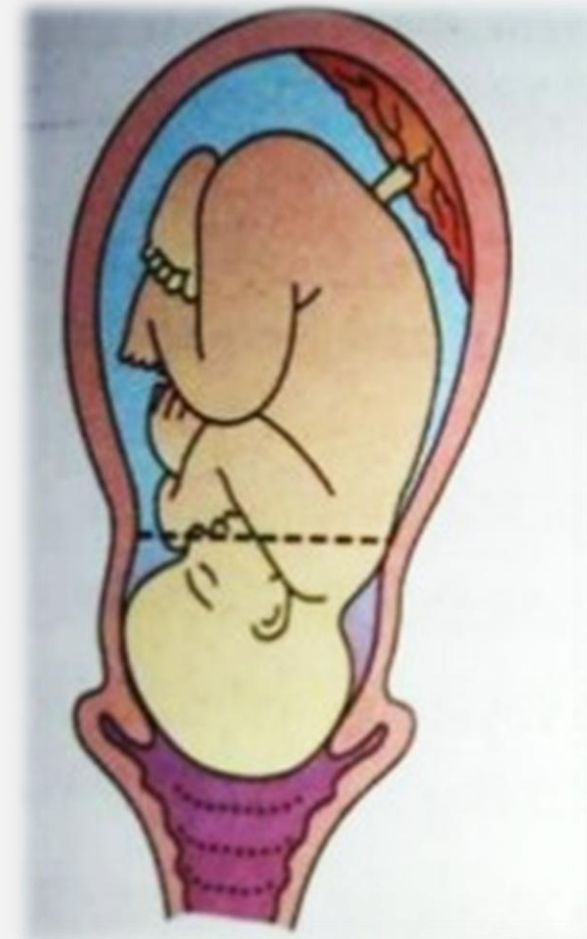
AMBIENTE

- AMBIENTE ESTERNO
- AMBIENTE INTERNO
- RELAZIONI UMANE
- COMUNICAZIONE/RELAZIONE EMPATICA
- PAROLE
- NEUROMODULA
- DIALOGA CON ASSE IPOTALAMO IPOFISI SURRENE
- **L'UTERO è UN SENSORE AMBIENTALE GRAZIE ALL'IPOTALAMO E AI RECETTORI UTERINI**



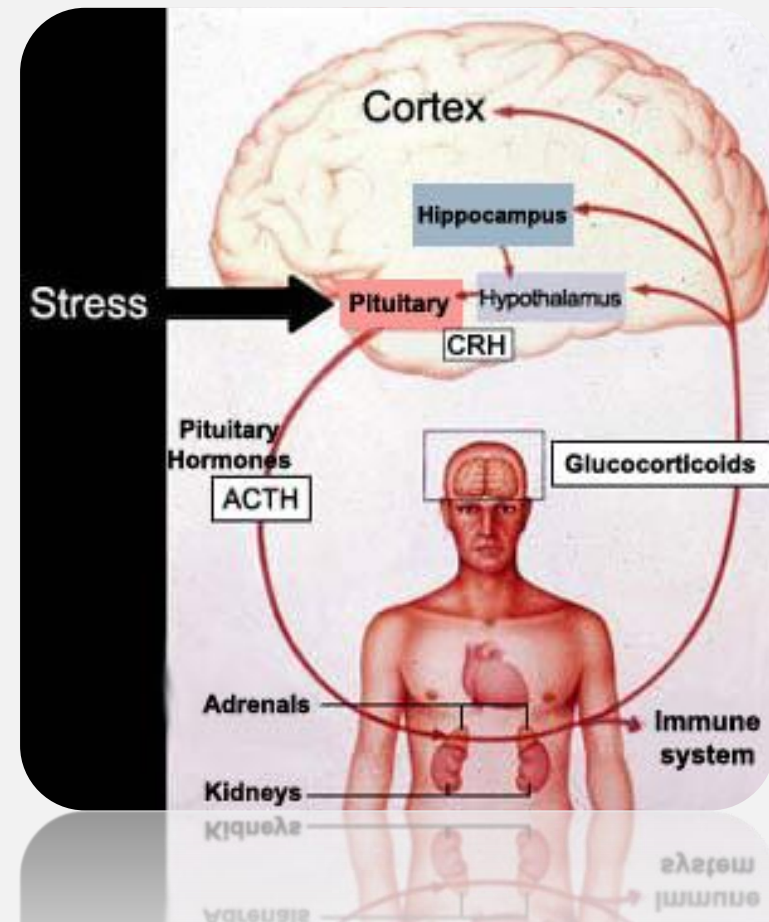
SISTEMA NEUROENDOCRINO COMPLESSO

- RISPONDE ALL'AMBIENTE ESTERNO
- RISPONDE AI MOVIMENTI FETALI, ALLA POSIZIONE, ALLA STAZIONE: LA DINAMICA UTERINA SI ADATTA AL BAMBINO PER LE SUE NECESSITÀ
- è UN SISTEMA INVOLONTARIO MA PUÒ BENEFICIARE DI UN'ANCORA PREFRONTALE = FEDE, DIO, EMPATIA, TRASCENDENZA
- PREVEDE LA PREVALENZA DEL SISTEMA PARASIMPATICO SULL'ORTOSIMPATICO NEI PROCESSI RIPRODUTTIVI
- **PROMUOVE L'APERTURA DEL CANALE FISICO DEL PARTO COME MERO RIFLESSO DELL'APERTURA DEL CANALE PSICHICO DEL PARTO: DILATAZIONE ED ESPULSIVO AVVENGONO PRIMA A LIVELLO CENTRALE**



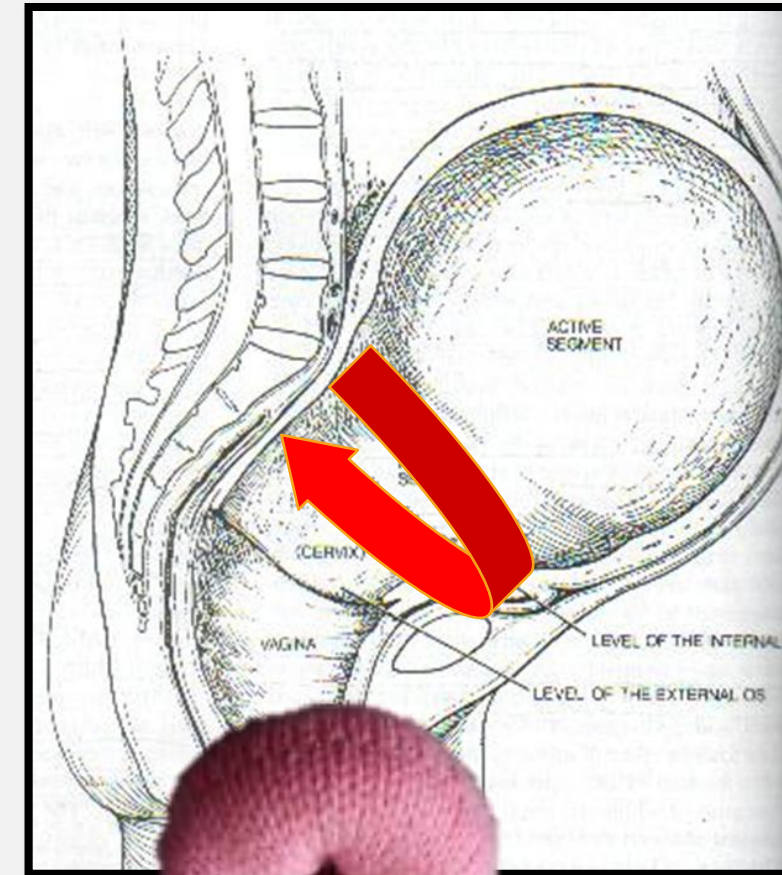
IMPLICAZIONI DEL SISTEMA NEUROENDOCRINO NELLA PRATICA: GLI ORMONI

- SI BILANCIA TRA GLI ORMONI DELLA GRAVIDANZA E GLI ORMONI DEL DOLORE DEL PARTO
- L'UTERO RISPONDE AGLI ORMONI COADIUVANTI L'OSSITOCINA:
- PROLATTINA/ENDORFINE/PROSTAGLANDINE /MELATONINA/ADRENALINA A PICCHI
- L'UTERO RISPONDE AGLI ORMONI ANTAGONISTI L'OSSITOCINA: CATECOLAMINE/CORTISOLO



IMPLICAZIONI DEL SISTEMA NEUROENDOCRINO NELLA PRATICA: IL SISTEMA NEUROVEGETATIVO

- IL PARASIMPATICO STIMOLA GLI ORMONI DELLA DOGLIA E DELLA PAUSA
- **L'INNERVAZIONE UTERINA RISPONDE ALLO STIMOLO PARASIMPATICO IN MODO RITMICO PROMUOVENDO APERTURA E DIREZIONE DELLA DOGLIA**
- **L'ORTOSIMPATICO NELL'UTERO REGOLA IL LUME VASCOLARE E LA TENSIONE DEL SUI, QUINDI SE ECCESSIVO: DOLORE NON PIÙ FISILOGICO, IPOSSIA TISSUTALE, RISPOSTA INVERTITA DELLA CERVICE**
- IL SISTEMA ORTOSIMPATICO AGISCE SEMPRE SISTEMICO GRAZIE ALLE FIBRE POST GANGLIARI
- IL SISTEMA PARASIMPATICO AGISCE SIA SISTEMICO CHE LOCALE PER VIA DELL'ANATOMIA DEI GANGLI



PORRE UN DISTINGUO NEL DOLORE QUAL È LO SCOPO DEL PARTO?

FISIOLOGICO

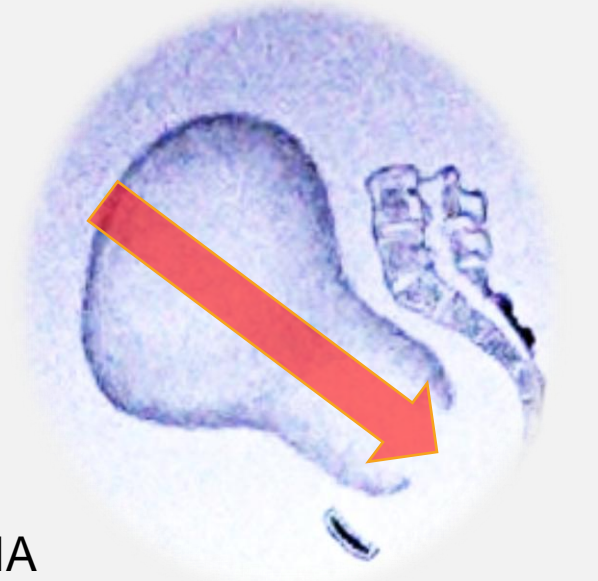
- RITMICO
- COMPENSATO
- PROMUOVENTE LA RELAZIONE AFFETTIVA
- PROMUOVENTE GLI ORMONI DELLA PAUSA
- PROMUOVENTE LA NASCITA

PATOLOGICO

- STATICO
- NON COMPENSATO
- CAUSA DI DISTRESS EMOZIONALE E PSICHICO
- ATTIVA GLI ORMONI DELLO STRESS
- FERMA IL PROCESSO DI NASCITA

IL SISTEMA MIOFASCIALE AL PARTO

- UTERO E LEGAMENTI
- LA FASCIA è UNA: CICATRICI E RESTRIZIONI FUNZIONALI DEL RACHIDE
- **DIALOGO TRA ORIENTAMENTO UTERINO E DOGLIA**
- **DIALOGO TRA ORIENTAMENTO FETALE E DOGLIA**
- DIALOGO TRA DISCESA DELLA P-P. ED IPOFISI
- IL PARADOSSO DEL RALLENTAMENTO DELLE CONTRAZIONI IN PERIODO ESPULSIVO
- LA FASCIA È RICCA DI CITOCHINE, DIALOGA CON IL SISTEMA NEUROVEGETATIVO

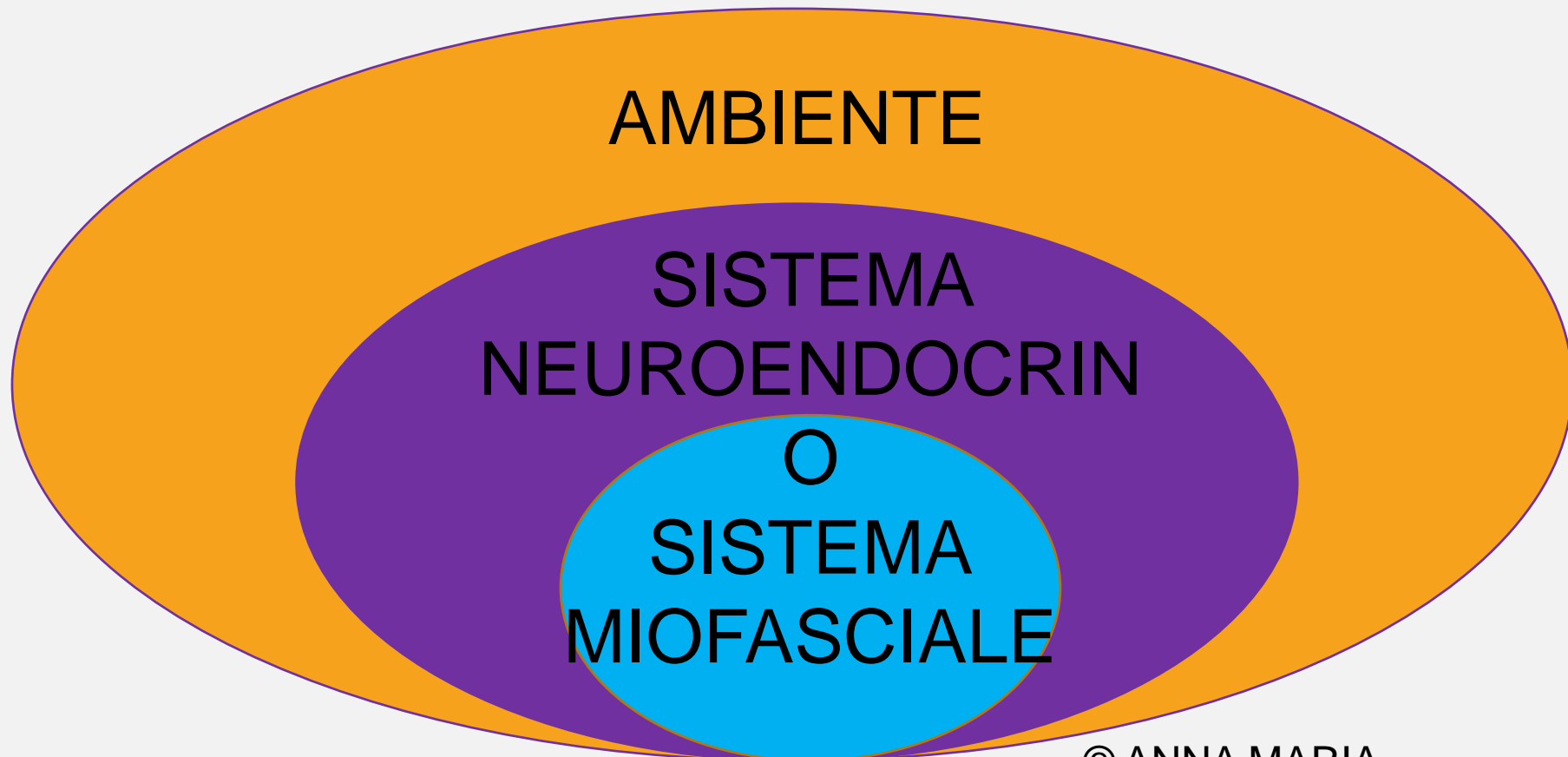


L'ARRESTO DEL TRAVAGLIO

- DOLORE PATOLOGICO
- PAUSA SCOMPARSA
- SUBTONO UTERINO ALTERATO
- DOLORE SUI
- CERVICE TESA EDEMATOSA
- ALLERTA DISTRESS PSICOFISICO
- MALPOSIZIONAMENTO FETALE
- RIGIDITA' POSTURALE MATERNA
- PAURA
- ACIDOSI LATTICA UTERINA



ALGORITMO DI INTERVENTO
POSSIBILE?



CASO CLINICO 1

ARRESTO DILATAZIONE A 5 CM
EDEMA CERVICALE
FARMACI NON EFFICACI
(SYNTOCINON)
BREGMA

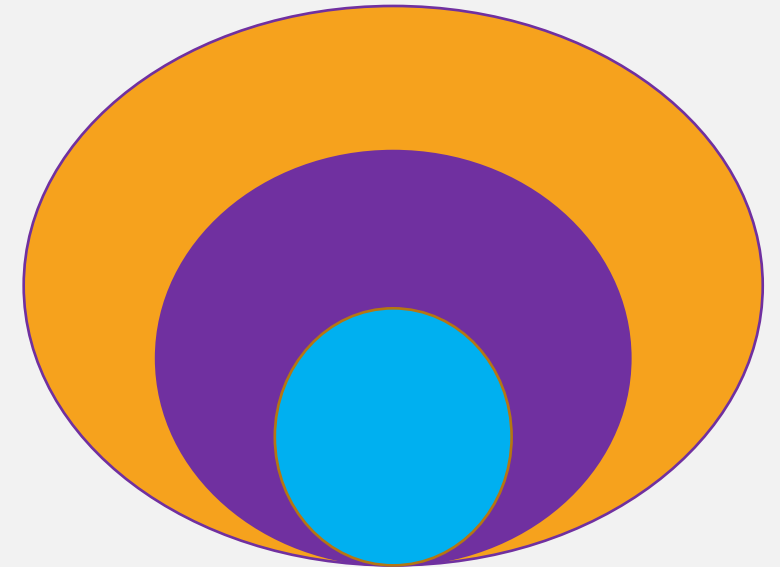
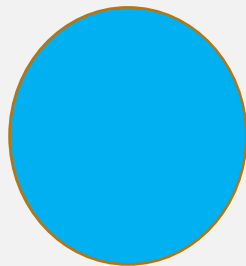
INTERVENTO:



CASO CLINICO 2

- DOMICILIO
- ESPULSIVO
- ARRESTO PROGRESSIONE
- ALTERAZIONI BCF

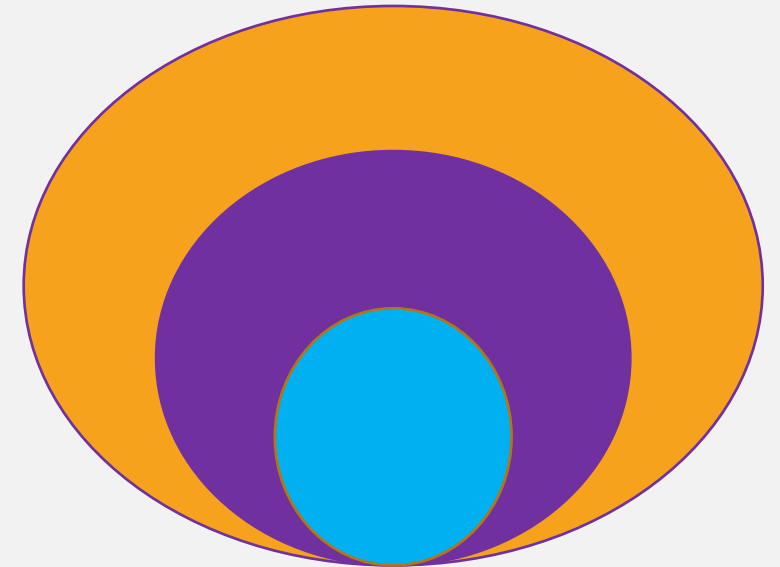
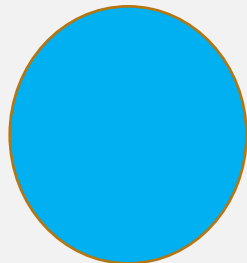
INTERVENTO:



CASO CLINICO 3

- A CASA PROPRIA
- ON/OFF DALL'OSPEDALE
- PRODROMI DOLOROSI,
DISTRESS, TRAVAGLIO CHE NON
PARTE, MALPOSIZIONE FETALE?

INTERVENTO:



QUALI STRUMENTI PER GLI OPERATORI?

