

La medicina tradizionale cinese in
gravidanza, parto e come sostegno
all'allattamento.

Esperienza della ASL Nordovest

Ostetrica Elena Cerri

*“Non si potrà mai cambiare la società se prima non
si cambia il modo di far nascere i nostri figli”*

Michel Odent

Curare con occhi e cuore

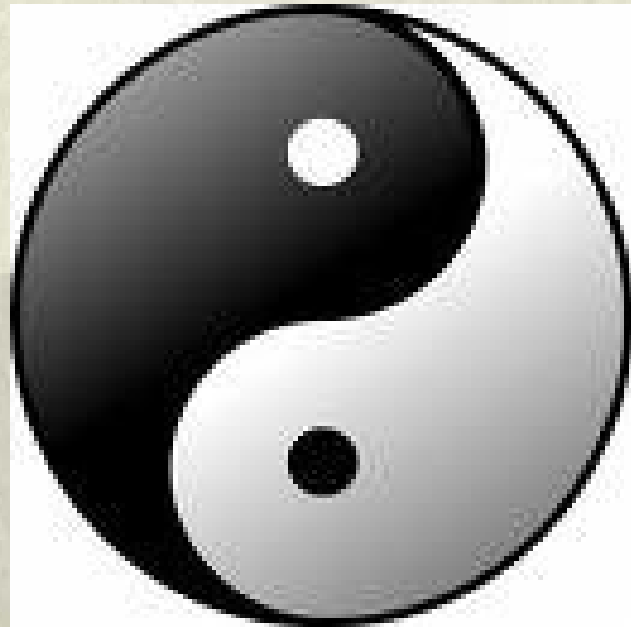
- ❖ “Il grande medico cinese è un uomo autentico, è un artigiano che si occupa di restaurare la vita degli uomini che gli si rivolgono.
- ❖ E’ un uomo di cuore, che entra in voi, ma non interferisce. Con i suoi occhi penetra il vostro sguardo, dove si legge tutto; vi conduce a ciò che voi siete. Vi rimette in sesto secondo la vostra natura e il vostro destino”

*“Ascoltare
il proprio corpo”*

Per Medicine Complementari si intendono la Medicina Omeopatica, MTC e Fitoterapia, oggi presenti nel SST.

Medicina complementare e medicina ufficiale; l'una non è negazione dell'altra, ma l'integrazione permette una visione più ampia del paziente





La Medicina Tradizionale Cinese (MTC) è un sistema terapeutico che risale a oltre 2000 anni fa, basata sul concetto che la disarmonia e la malattia sono conseguenza del blocco o della carenza di energia vitale (detta “qi”) nell’organismo. Il flusso del qi è mantenuto in equilibrio da due forze conosciute come “yin” e “yang”. La parte più materiale dell’energia (qi) è lo Xue(sangue)

Yin e Yang

- i 5 movimenti

- ❖ Sono due forze opposte e complementari, rappresentano la materia e l'energia, in equilibrio tra loro, che si trasformano l'una nell'altra.
- ❖ La teoria dei 5 movimenti intende che ogni manifestazione dell'universo è riconducibile a 5 essenze fondamentali (sistema analogico e correlativo)

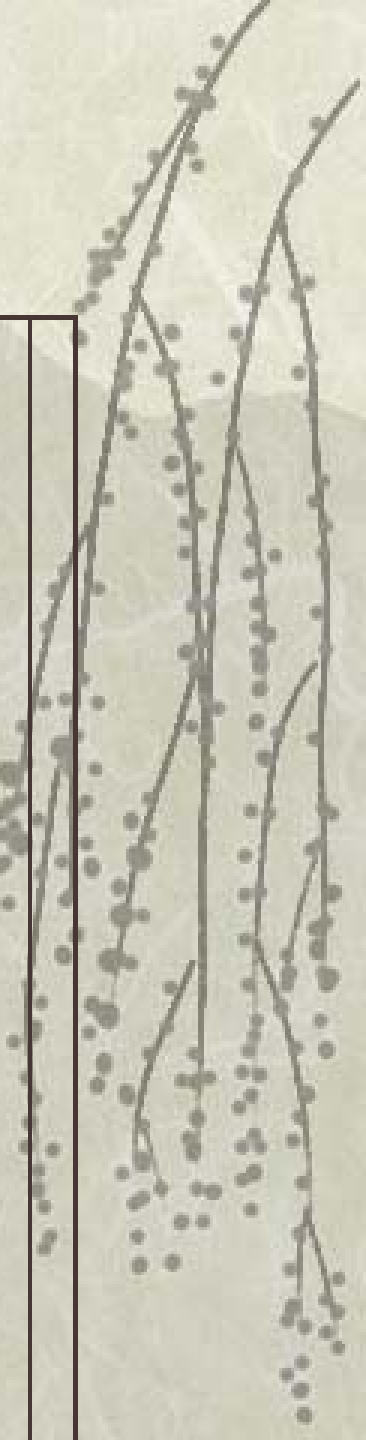
I cinque movimenti

- ❖ Legno (Fegato- Vescica Biliare)
- ❖ Fuoco (Cuore- Intestino Tenue)
- ❖ Terra (Milza Pancreas- Stomaco)
- ❖ Metallo (Polmone- Grosso intestino)
- ❖ Acqua (Rene- Vescica)



Correlazioni

Legno:est	Fuoco: Sud	Terra: Centro	Metallo Ovest	Acqua Nord
Acido	Amaro	Dolce	Piccante	Salato
Verde	Rosso	Giallo	Bianco	Nero
Vento	Calore	Umidità	Secchezza	Freddo
Primavera	Estate	Milza- stomaco	Autunno polmone	Inverno Rene- vescica
fegato	Cuore/int est.tenue			





La MTC si basa su sistemi terapeutici principali per ripristinare e mantenere l'equilibrio energetico yin e yang

- agopuntura e moxibustione, martelletto fior di prugna, coppettazione, massaggio Tuina dietetica, applicazioni semi di colza, qi gong
- uso di erbe=fitoterapia cinese





L'MTC è il tipico esempio di medicina fatta per la persona: utilizza diversi trattamenti, anche in sinergia, in base a ciò che emerge dall'indagine sulla tipologia energetica della paziente= visita

E' il terapeuta a scegliere il metodo di trattamento più consono alla paziente



L'agopuntura è la stimolazione di punti specifici sul corpo attraverso l'inserzione di aghi sottili metallici attraverso la pelle.

Pungere è atto medico. (solo in Italia). In Francia ad esempio le ostetriche applicano gli aghi anche in travaglio....

Le tecniche di MTC invece, possono essere utilizzate anche da personale non medico, formato in materia.



*La moxa è una
metodica semplice,
non invasiva, che
attiva fortemente
l'energia della
gestante e può
essere utilizzata
anche come metodo
di autotrattamento
dalla gestante
stessa*

La moxibustione

- ❖ “come la donna regge la metà del cielo, la moxibustione regge la metà delle malattie”
ad indicare quanto potente sia questa terapia
- ❖ La moxa aiuta semplicemente il corpo a ritrovare il proprio equilibrio

Sostenere la gravidanza attraverso tecniche di massaggio



Il massaggio cinese, in gravidanza, aiuta la madre a mettersi in “contatto” con il bambino producendo un rilassamento profondo.

Massaggio TUINA

- ❖ Così chiamato per l'abbinamento fonetico di due manovre, TUI la spinta e NA, la presa. Il massaggio si applica sui punti, sulle linee(canali) e sulle zone.
- ❖ Si lavora sempre sul Sangue, che è l'aspetto più denso e materiale dell'energia, con 8 manovre fondamentali.

Massaggio Tuina

- ❖ I meccanismi del massaggio sono:
- ❖ Riequilibrio energetico dell'organismo
- ❖ Potenziamento delle difese organiche
- ❖ Stimolazione della circolazione sanguigna
- ❖ Azione sulle articolazioni
- ❖ Azione sui muscoli
- ❖ Tutte le FA devono essere eseguite in modo energetico, profondo, continuo e dolce



Qi Gong

- ❖ Ginnastica energetica medica “lavorare l’energia”, che fa circolare l’energia, apre i canali, migliora le condizioni fisiche e psichiche dell’individuo, rinforza l’organismo. Consiste nella combinazione di un attività mentale di rilassamento con l’esercizio respiratorio e allenamento della muscolatura e articolazioni corporee.- E’ allenamento del proprio soffio vitale, è” l’arte di nutrire la vita”--Ottimo in gravidanza

Martelletto Fior di Prugna

- ❖ Martelletto con 7 aghi utilizzato per il trattamento di patologie interne attraverso la stimolazione cutanea.
- ❖ Utilissimo in ostetricia e ginecologia per il trattamento ad es. delle suture laparotomiche, oppure in menopausa da C7 a D5

Coppettazione

- ❖ Applicazione sul corpo di coppette con effetto ventosa, che vengono fatte scivolare o lasciate in situ, utili per il trattamento dei ristagni, dispersione di freddo ed umidità, per diminuzione di edemi e dolore
- ❖ Non si utilizzano in gravidanza, se non in piccolissimi tratti(ad es sindrome del tunnel carpale: coppetta scivolata sul meridiano MC)

Coppettazione

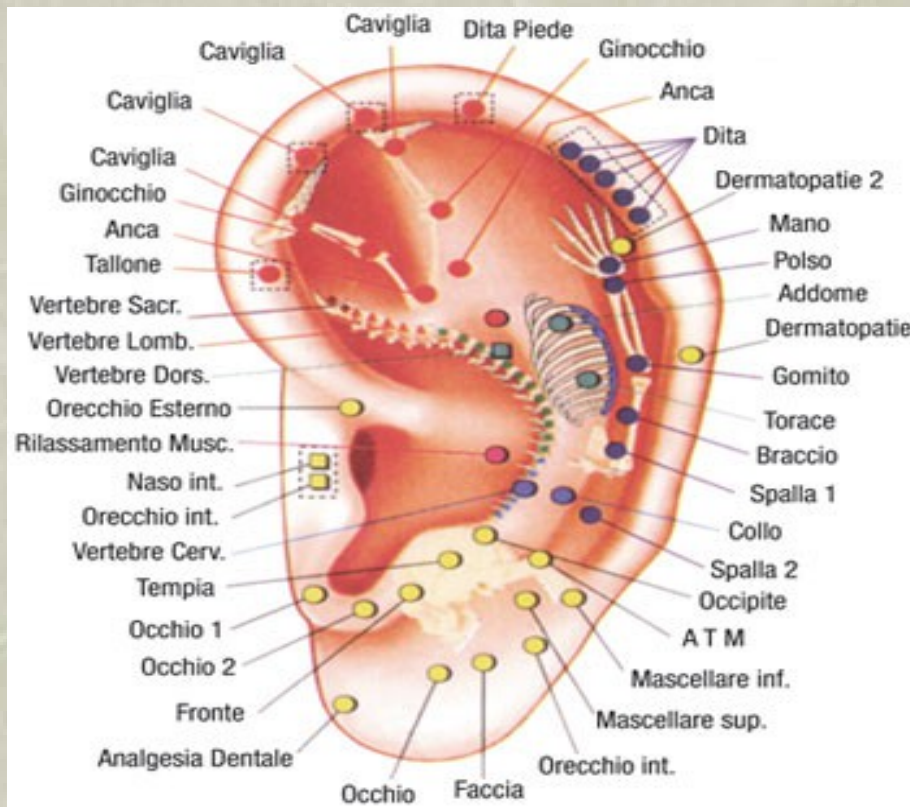
- ❖ Applicazione sul corpo di coppette con effetto ventosa, che vengono fatte scivolare o lasciate in situ, utili per il trattamento dei ristagni, dispersione di freddo ed umidità, per diminuzione di edemi e dolore
- ❖ Non si utilizzano in gravidanza, se non in piccolissimi tratti(ad es sindrome del tunnel carpale: coppetta scivolata sul meridiano MC)

Fitoterapia

- ❖ **Branca della MTC molto usata in Cina per il trattamento di patologie acute e croniche con erbe, radici, cortecce.**
- ❖ **E' materia medica**
- ❖ **Le erbe cinesi curano Sangue ed Energia e vanno prescritte volta per volta dopo l'inquadramento clinico del paziente**

Auricoloterapia

- ❖ Stimolazione di punti dell'orecchio corrispondenti a varie parti del corpo



Dietetica cinese

- ❖ Gli alimenti, in MTC sono considerati farmaci, per cui “noi siamo ciò che mangiamo”.
- ❖ L'alimentazione è la sottile arte della salute, in grado di modificare il nostro equilibrio interiore, imprimere all'energia un movimento verso l'interno o l'esterno e nutrire energeticamente organi e visceri.

Dietetica cinese in gravidanza

- ❖ La gravidanza può essere suddivisa in 2 fasi: in una prima è frequente un disturbo nei flussi di salita e discesa del Qi di Stomaco con comparsa di iperemesi; nella seconda, l'aumento del volume del feto crea ostacolo al regolare fluire del Qi con tendenza a sviluppare quadri di stasi.

Dietetica cinese

- ❖ Nell'iperemesi gravidica è importante che la madre assuma alimenti graditi per non facilitare la "ribellione" dello stomaco; alcune prediligono cibi aspri; questo per un aumentato fabbisogno di sangue in utero, condizione che determina in loro un momentaneo stato di deficit di Sangue, che viene compensato dall'azione del "trattenere" sangue con l'uso istintivo del sapore acido/astringente

Dietetica cinese

- ❖ In questa fase è particolarmente indicato il succo di pompelmo con aggiunta di zucchero di canna sia per l'effetto regolarizzante sul Qi di Stomaco, sia per l'azione astringente e tonica del composto che serve a riequilibrare il momentaneo stato di deficit

Dietetica cinese

- ❖ Nel corso della gravidanza l'alimentazione deve basarsi su cibi ricchi di jing (cibi vitali), capaci di dare un buon sostegno al Qi, al Sangue, agli organi interni (Rene e Milza). Per evitare la stasi del qi evitare alimenti crudi e freddi e frutta non matura, formaggi molli, è necessario bere molta acqua a temperatura ambiente o calda. Prediligere cibi caldi

Dietetica cinese

- ❖ In post parto e puerperio, che coincide con una forte richiesta di Sangue(per perdite di sangue nel parto, lochi e lattazione) può subentrare una stasi di Qi e Sangue sia a causa del parto(penetrazione di freddo), sia per lo stesso deficit di sangue(il Fegato svuotato dal sangue non riesce ad espletare la sua funzione di mantenere fluido e libero lo scorrere del Qi). Preferire alimenti non crudi, non freddi, nutritivi, ed evitare cibi riscaldanti e piccanti per non eccitare lo yang e il fuoco(a causa del deficit di sangue ed yin). L'ostetrica può dare consigli di dietetica, che mirino ad un equilibrio energetico della puerpera

Dietetica Cinese

- ❖ Durante l'allattamento è necessario prevenire, a causa del loro consumo, una carenza di yin e Sangue. I cibi assunti devono essere leggeri, digeribili, di sapore moderato e non freddi, cibi ricchi di jing, vitali ed evitare cibi riscaldanti che accendono il Fuoco

Dietetica = scelta dei cibi

- ❖ Quindi DIETA come SCELTA di cibi per la loro azione TERAPEUTICA
 - In gravidanza si consiglia una cottura NEUTRA dei cibi: a vapore, a bagnomaria, bollitura, a pressione, al forno a bassa temperatura.
 - Durante i pasti occorre essere liberi da pensieri o disturbi emotivi che causano stasi di Qi, Sangue ed alimenti, pregiudicando appetito, digestione ed assimilazione dei cibi

LA MEDICINA CINESE A PROMOZIONE DEL PARTO NATURALE

- ❖ Le medicine complementari si integrano e rappresentano un valido strumento di promozione e sostegno del parto naturale, in linea con il Piano Sanitario Regionale.
- ❖ Il Consultorio, come luogo di Promozione e cura della salute, è il luogo ideale per lo sviluppo di attività di Medicina Complementare

LA MEDICINA CINESE A PROMOZIONE DEL PARTO NATURALE

- ❖ Le medicine complementari si integrano e rappresentano un valido strumento di promozione e sostegno del parto naturale, in linea con il Piano Sanitario Regionale.
- ❖ Il Consultorio, come luogo di Promozione e cura della salute, è il luogo ideale per lo sviluppo di attività di Medicina Complementare

Integrazione della Medicina occidentale con le Medicine non Convenzionali

- ❖ Nel reparto di Ost-Gin. Pontedera, le Medicine Complementari quali Omeopatia e Medicina Tradizionale Cinese si integrano da anni con la medicina “ufficiale” e in questi ultimi anni sono state introdotte anche nel Percorso di Accompagnamento alla nascita, come sostegno alla fisiologia e strumento di cura da parte delle ostetriche

La Regione Toscana

- ❖ Ha approvato l'applicazione della MTC sui Consultori dove verrà trattata e studiata la presentazione podalica del feto con tecnica moxa e nei reparti di ostetricia, a sostegno della fisiologia del travaglio e come strumento di ipoalgesia naturale. Il progetto interesserà prioritariamente le sedi con esperienza consolidata sull'uso della MTC in gravidanza per poi estendersi ad altri centri nascita

Come
Medicina Tradizionale Cinese
può essere un valido strumento
preventivo per la gravidanza e il
parto



Medicina Tradizionale Cinese e Omeopatia

AZIENDA USL 5 DI PISA
Ospedale Lotti di Pontedera
U.O. Ostetricia e Ginecologia



Presso il **Reparto di Ginecologia e Ostetricia**, è presente un ambulatorio di **Medicina Tradizionale Cinese e Omeopatia**, dedicato alle donne in gravidanza e alle loro madri, con cui è possibile risolvere alcuni problemi che possono presentarsi durante la gravidanza e l'allattamento.

La Medicina Tradizionale Cinese e Omeopatia in gravidanza e durante il parto è utile per:

- La nausea, il vomito e le patologie dolorose che possono comparire durante il corso della gravidanza
- Gli stati ansiosi, l'irritabilità, la linea depressiva e le turbe del sonno, collegati allo stato di gravidanza e al periodo post-parto
- Il sostegno all'allattamento al seno, attraverso tecniche energetiche e il trattamento, con moxa, delle legami al seno
- Il trattamento con "autosavaggio" delle acutizzazioni ipertoniche dovute ad interventi ostetrici e ginecologici
- Lo sfondo al riavvicinamento del feto che si presenta in posizione laterale
- La preparazione al parto (ed eventuale stimolo al travaglio, dopo la 41^a settimana) con messaggi cinesi, moxa ed altre tecniche di MTC e Omeopatia.

○ È possibile rivolgersi all'**Ambulatorio di Omeopatia** anche per le seguenti problematiche ginecologiche: **irregolarità mestruali, cisti ovariche, fibromi uterini, dolori pelvici, infiammazioni e turbe della menopausa.**

○ **Prima di ogni prestazione** verrà effettuata una visita in accordo alla Medicina Tradizionale Cinese per valutare la **condizione energetica** della donna e il trattamento più idoneo esclusa l'agopuntura.

○ L'**Ambulatorio di MTC e Omeopatia** è situato all'interno della **U.O. di Ostetricia e Ginecologia dell'Ospedale Lotti di Pontedera** ed è strutturato attualmente in **tre giorni operativi**.

○ Le attività di **MTC e Omeopatia** vengono svolte per pazienti aderenti previo appuntamento al CLUP e per pazienti ricoverate rendendo il **servizio innovativo e unico** nel suo genere.

In collaborazione con: **AIMA, Circolazione S Pisa, USLDN, USL, Informare Conosciamo.**

- ❖ Promozione della salute
- ❖ Rispetto della fisiologia della gravidanza
- ❖ Prevenzione delle patologie della gravidanza
- ❖ Prevenzione del taglio cesareo
- ❖ Preparazione energetica al parto
- ❖ Miglior qualità della nascita
- ❖ Controllo del dolore della doglia
- ❖ Sostegno nel post-parto e puerperio e allattamento

TIPOLOGIE ENERGETICHE COSTITUZIONALI IN GRAVIDANZA

YIN - YANG

VUOTO - PIENO



Tipologia YIN

corporatura piccola- asse pelvico > del torace- corpo pesante e rotondo

- **muscoli poco sviluppati, lenti, adipe abbondante**
 - **mani e piedi piccoli, freddi; pelle pallida; corpo senza particolari odori**
 - **dorso e spalle curve- flesso in avanti**
 - **arti verso l'adduzione e l'intrarotazione**
 - **movimenti lenti, imprecisi, cammino a piccoli passi lenti**
 - **cupi, introversi, indolenti, paurosi, timidi, e bisognosi di protezione**
 - **ipotermia, tendono a coprirsi, ama la solitudine, le stagioni calde, non ama parlare, è spesso stanca, è calma.**
- **Le patologie dello YIN sono ENERGIA IN VUOTO/FREDDO.**

Tipologia YIN

corporatura piccola- asse pelvico > del torace- corpo pesante e rotondo

- **muscoli poco sviluppati, lenti, adipe abbondante**
- **mani e piedi piccoli, freddi; pelle pallida; corpo senza particolari odori**
- **dorso e spalle curve- flesso in avanti**
- **arti verso l'adduzione e l'intrarotazione**
- **movimenti lenti, imprecisi, cammino a piccoli passi lenti**
- **cupi, introversi, indolenti, paurosi, timidi, e bisognosi di protezione**
- **ipotermia, tendono a coprirsi, ama la solitudine, le stagioni calde, non ama parlare, è spesso stanca, è calma.**



Tipologia YANG

grande corporatura- torace > del bacino

- **corpo atletico, spesso magro- mani e piedi grandi, caldi;**

- **corpo che emana forti odori- iperestensione spalle e testa**

- **accentuazione lordosi cervicale e lombare**

- **movimenti rapidi, precisi, cammina a grandi passi, vivace,**

- **estroversa, audace, irrequieta, ipertermia, faccia arrossata**

• **ama l'esterno, le stagioni fresche, la luce, la compagnia; molto attiva**

- 
- ❖ **Pochi segni ESSENZIALI e IMMEDIATI per una diagnosi energetica globale e rapida:**
 - ❖ **Fondamentale cartella ostetrica :**
 - **sfera genitale, caratteristiche delle mestruazioni (stato di sangue)**
 - **anamnesi ostetrica remota con svolgimento gravidanze precedenti, modalità parto, eventuali aborti (che ci indicano condizioni di vuoto)**

sintomi gravidanza in corso

**(attività contrattile, edemi, cefalea...
indicativi di squilibri energetici)**

**- visita ostetrica, importante
strumento di valutazione, soprattutto in
travaglio di parto**

**- anamnesi giorni precedenti
all'insorgenza del travaglio:**

stato generale

sonno

alimentazione



• **IL VUOTO = carenza**

**affaticabilità, stanchezza
migliorata dal riposo, che
si aggrava con lo sforzo
fisico e la digestione,
freddo alle estremità,
pallore. Se la madre ha un
grave deficit di Qi il
bambino potrà avere
deficit di crescita**



• **il VUOTO:**

**Ciclo mestruale scarso,
molte gravidanze e
allattamenti ravvicinati,
lingua pallida, flaccida,
molle, biancastra. Polso
debole- la pz ha voce
flebile, parla solo se
interrogata**



la STASI=Pienezza (situazione di vuoto con penetrazione di energia perversa esterna)

E' la mancata messa in movimento; la stasi risponde favorevolmente al calore (moxibustione), al massaggio, ad una doccia calda (sia lo scorrere dell'acqua, sia la temperatura agiscono in questo caso). Tali tecniche rappresentano strumenti essenziali di assistenza ostetrica nell'ambito del travaglio "stagnante".

Ristagno

- ❖ La gestante è calda, eccitata, parla molto, ha bisogno di muoversi, racconta di soffrire di cefalea premestruale, con difficoltà di avviamento del ciclo e dolore ventrale.
- ❖ La lingua è sottile, impronte dei denti sui bordi linguali, assenza di induito o induito coloso-giallastro, segni di calore. Polso vivace

Sostegno energetico

- ❖ E' sufficiente trattare la gravida al 3°-5° e 8° mese, per sostenere le sue energie, tonificando il rene yin e yang
- ❖ “Il Rene è radice dello yin e dello yang e del Qi congenito, governa apparato riproduttivo, sistema scheletrico, neurologico ed endocrino
- ❖ 7 rene, 9 rene, 36 Stomaco, 4 vaso concezione, 23 vescica, 4 vaso governatore
- ❖ Il punto 9 Rene, zhubin, secondo i taoisti, aiuta a far nascere un bambino”bello, sano, che ride di gg, che dorme la notte e che non ha nessuno dei difetti dei genitori”= epigenetica

“Accogliere dolcemente”

Reginaldi/Manzoni - B. 1/03

*Stimolo al
rivolgimento
dei bambini in
presentazione
podalica*



ABL 5 - U. O. DI OSTETRICIA E GINECOLOGIA
- PONTEDERA -

*Studi sulla presentazione
podalica:*

*L'uso della moxa è ampiamente
riportato nei testi cinesi*

Riscaldamento del 67 V

- ❖ Tale procedimento è assurto agli onori delle cronache nel 1998 in seguito alla pubblicazione su Jama dei risultati eclatanti di uno studio multicentrico condotto in Cina, in cui la moxibustione aveva aumentato i MAF ed aveva favorito il posizionamento cefalico del bambino

Interpretazione:

- ❖ La moxibustione determina una stimolazione adrenergica, in grado di aumentare i movimenti fetali e favorire il rivolgimento.

In Italia

- ❖ Lo stesso studio condotto in Cina, coordinato dallo stesso autore (Dott. Cardini) ha portato risultati inconcludenti, sottolineando come le componenti socio-culturali siano di fondamentale importanza nell'esportazione dei risultati degli studi clinici a gruppi etnici differenti da quello in cui sono stati originariamente condotti(Cardini et al. 2005)

Altri studi

- ❖ Un altro studio italiano ha mostrato una percentuale di rivolgimento cefalico a termine di gravidanza del 53%.
- ❖ La Cochrane Review, conclude che, sebbene esistano studi indubbiamente positivi, è ancora necessaria l'esecuzione di ricerche metodologicamente adeguate, prima di consigliarla routinariamente

Riscaldamento con moxa del punto 67 V

- ❖ Gravidanza fisiologica tra 32° e 36+6gg.
- ❖ Consenso informato e accettazione del trattamento
- ❖ Diagnosi energetica con utilizzo del protocollo differenziato secondo il “vuoto/ristagno”
- ❖ Se vuoto: 67V, 36 E ,23 V+ 26 VB
- ❖ Se ristagno: 67V, 2F,18V+ 26VB

Un po' di risultati

- ❖ I dati sulla presentazione podalica, raccolti a Pontedera sono molti e variabili.
- ❖ Proprio perché “l'uomo sta a metà tra Cielo e Terra” e di essi ne subisce le influenze, i risultati variano molto di anno in anno
- ❖ Nel 2013 ad esempio, abbiamo ottenuto il 25% di rivolgimenti cefalici con moxa, nel 2014 il 52%, nel 2015 il 40%.
- ❖ Certo è che VALE SEMPRE LA PENA PROVARE!!!!

Risultati anno 2016

- ❖ Su 46 gestanti affluite al servizio, 6 sono state escluse perché “fuori protocollo”
- ❖ Su 40 podalici, 13 capovolti spontaneamente, 20 TC perché rimasti podalici, 7 capovolti con moxa
- ❖ Successo del 25%

Risultati 2017

- ❖ La statistica attuale considera i dati da inizio anno a fine agosto 2017
- ❖ Su 9 gestanti “arruolate”: 3 feti capovolti spontaneamente
- ❖ 4 capovolti con moxa
- ❖ 2 TC dopo moxa
- ❖ Attualmente 66%

E' consigliabile?

- ❖ La moxa rappresenta comunque un 'alternativa possibile al taglio cesareo elettivo
- ❖ E' una tecnica piacevole, non invasiva, che lavora sull'energia della gestante, aiutandola a percepire meglio il suo corpo e i movimenti del suo bambino
- ❖ Rilassa e apre i canali energetici e rappresenta un approccio rispettoso della fisiologia
- ❖ Può essere utilizzata dalle ostetriche purchè formate in MTC
- ❖e vale comunque la pena provare!!!!

Preparare il parto

Le tecniche di MTC permettono di preparare il parto, di contenere il dolore della doglia (ipoalgesia naturale) oltre a prevenire travagli difficili e l'induzione farmacologica



CARATTERISTICHE DI UN PARTO ARMONIOSO

- **un QI corretto**
- **il SANGUE che circola**
- **il buon svolgersi delle funzioni di organi/visceri**
- **l'equilibrio dei "cinque atteggiamenti psichici" che partecipano all'equilibrio sangue/energia**

DISARMONIE ENERGETICHE

CAUSE:

- ❖ **VUOTO** : legato al vuoto di QI di Rene, oppure al vuoto di Milza/Pancreas
- ❖ **RISTAGNO** (o STASI) di QI e **SANGUE**: dovuto a stasi di QI di Fegato, oppure di Milza/Pancreas

Nelle primipare il rischio più importante è la "stagnazione di energia" che determina una iniziale difficoltà di dilatazione cervicale e forti dolori ventrali.



• Ogni gravidanza, sebbene fisiologica, vuota il Rene; soprattutto se le gravidanze sono ravvicinate e numerose, vi può essere un vuoto importante di Rene. In questo caso le distocie si presentano verso la fine del travaglio, quando la donna ha una dilatazione fino a 8 cm e poi si ferma: occorre trattare l'energia del Rene.



VUOTO di QI e SANGUE

ANAMNESI:

- multiparità
- gravidanze ravvicinate
- precedenti aborti spontanei
- FIVET
- disturbi iniziali della gravidanza
- costituzione debole
- malattie croniche

***Determinano anche VUOTO di
ENERGIA e SANGUE:
alimentazione insufficiente nelle
ultime 12 ore, sonno insufficiente
negli ultimi giorni, sovraccarico
di lavoro durante la gravidanza,
emozioni non elaborate....***



VUOTO (debolezza) DI QI E SANGUE

SEGNI GENERALI

**stanchezza generale,
colorito pallido oppure giallo,
pesantezza degli arti,
non ha desiderio di parlare oppure voce
flebile, spossatezza,
lingua molle e pallida (talvolta con
impronte dei denti),
palpitazioni (polso vuoto)**

VUOTO di QI e SANGUE

MANIFESTAZIONI IN TRAVAGLIO:

- ❖ **attività contrattile irregolare, debole (ipocinesia uterina)**
- ❖ **modificazioni lente del collo uterino**
- ❖ **dolori lombari(per il vuoto di Rene)**
- ❖ **rottura prematura delle membrane**

RISTAGNO (STASI) QI e SANGUE

ANAMNESI

**primiparità,
sindrome premestruale, con cefalea e
tensione**

**eccesso dei sentimenti (gravidanze non
desiderate, gravidanze "preziose")**

sonno agitato, carico emotivo eccessivo

risveglio alle tre di mattina

emicrania "del week-end"

**difficoltà ad entrare in moto al
mattino...**

RISTAGNO (STASI) QI e SANGUE

SEGNI GENERALI

nausea ,dolore gastrico ,vomito

nervosismo ,irritabilità,agitazione

sensazione di distensione ed oppressione
epigastrica

lingua rosso scuro, arrossata sui bordi,
con evidenti segni di Calore, mancanza di
induito o induito spesso e colloso

RISTAGNO (STASI) QI e SANGUE

MANIFESTAZIONI IN TRAVAGLIO:

contrazioni uterine forti, dolorose, frequenti, con irradiazioni ventrali e lombo-sacrali intense.

distocia cervicale (rigidità, tensione, spasmi, ispessimento), parte presentata che non s'impegna.

Difficoltà all'avviarsi del travaglio



Prevenire i ristagni e contenere il dolore

- ❖ Trattamento con moxa e massaggio tuina dei punti:
- ❖ 4GI= sul dorso della mano
- ❖ 6 Rt=sulla parte int.gamba, 3 dist.sopra malleolo interno
- ❖ 32V=secondo forame sacrale
- ❖ Massaggio dei punti “Ba Liao” con tecnica An Rou fa e Tuifa
- ❖ An rou fa su 21 VB(accoglienza della spalla)

Contenere il dolore

- ❖ Se il dolore è da ricondurre ad ansia ed apprensione:
- ❖ Massaggio dei MP Yin in arto inferiore (F, Rn, Rt) con Mo, Tui e An
- ❖ Massaggio della testa
- ❖ Tuifa con margine radiale del pollice sul MP Cuore e stimolazione del 7C con seme di colza sul punto o in dispersione
- ❖ 36 E per ridare energia

Prevenire il ricorso all'induzione farmacologica a 42 settimane con tecniche di MTC

- ❖ Inquadramento energetico a 37 sett.
- ❖ 1 Trattamento alla 38° sett
- ❖ 1 Trattamento a 39 sett
- ❖ 2 Trattamenti alla 40°
- ❖ 3 trattamenti alla 41° settimana

Sostenere l'allattamento al seno

- ❖ Trattamento delle ragadi al seno con tecnica moxa (se madre è in vuoto energetico)
- ❖ Trattare le ipogalattie = 1IG, trattato il 1° gg dal parto con seme di colza o Pyonex
- ❖ Prevenire il baby blues, attraverso stimolazione del punto 1 IG

Trattamento cicatrici

- ❖ E' consigliabile trattare la cicatrice laparotomica del TC con martelletto fior di prugna, almeno 2 volte ed insegnare alla puerpera l'automassaggio, in modo da ripristinare la corretta circolazione energetica e la sensibilità di una zona "modificata" dalla nascita del bambino

Sostegno energetico in puerperio

- ❖ Dopo parto la madre è in vuoto di sangue (e di energia), per cui tonificare il rene yin e yang e moxare punti che lavorano sul sangue come 6 Rt, 10 Rt, 17V (punto Roe del sangue), 18 V, aiutano a riprendere nuova energia e ad affrontare meglio il puerperio.

Ipogalattia

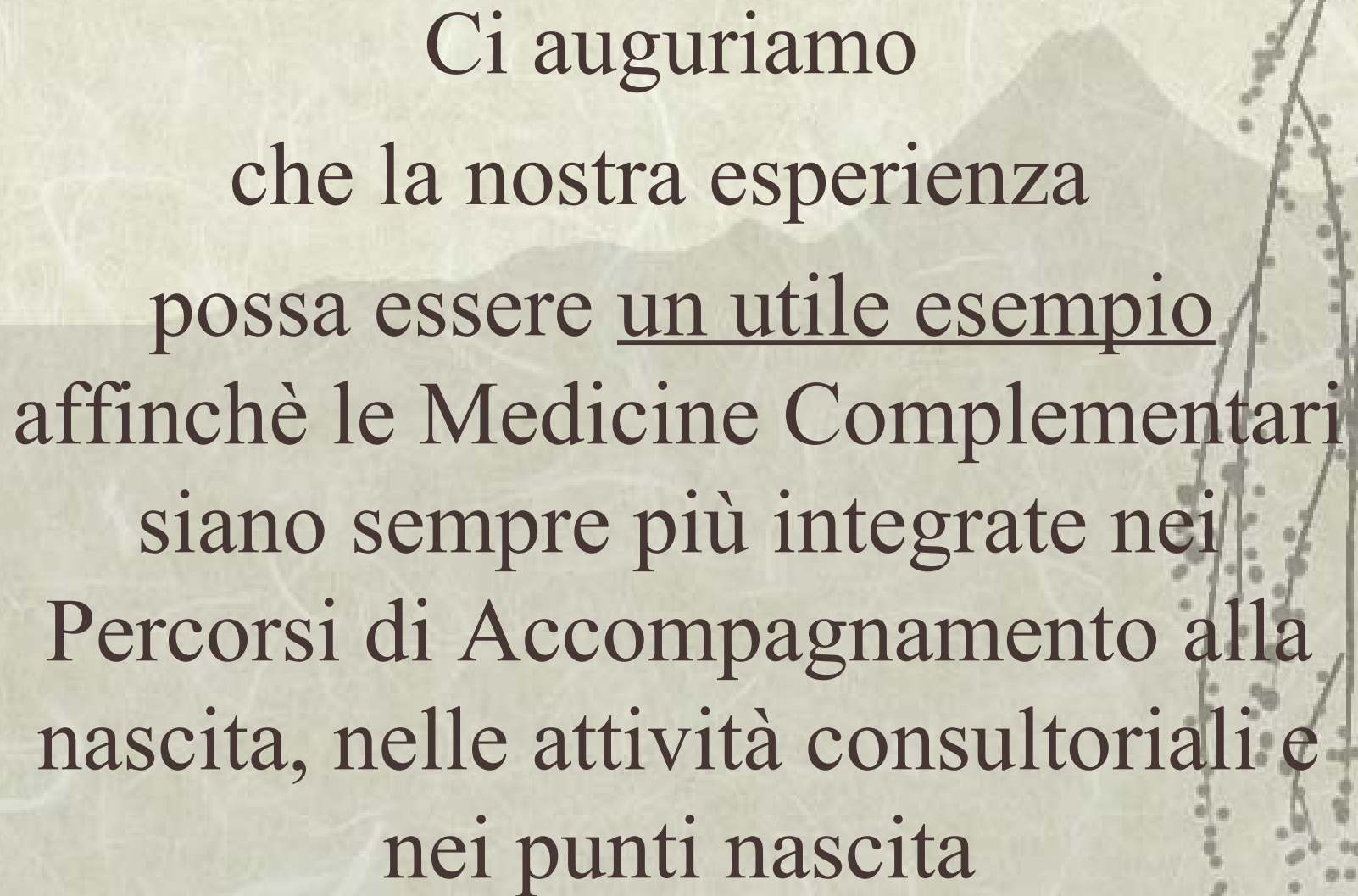
Da Vuoto: 1IG, 17VC, 18E, 17V

Da Stasi: 17VC, 3F, 14F+ Pyonex o semi di
vaccaria(o colza) su 18 E e 17VC

In entrambi i casi “massaggio a cuore”

- 17VC “centro del petto”
- 18E “radice della mammella
- 17V “punto Roe del Sangue”
- 3F “taichong”= grande assalto
- 14 F “Qimen” porta dell'energia





Ci auguriamo
che la nostra esperienza
possa essere un utile esempio
affinchè le Medicine Complementari
siano sempre più integrate nei
Percorsi di Accompagnamento alla
nascita, nelle attività consultoriali e
nei punti nascita

MTC per:

- Per le ostetriche, studiare MTC è un modo per entrare in una relazione più profonda con le gestanti e le puerpere
- E' uno strumento che ci aiuta a comprendere meglio le donne e i loro bisogni
- E' uno strumento in più che ci aiuta a fare meglio....le ostetriche



A TUTTI VOI.....

- ❖ GRAZIE per essere qui, oggi...
- ❖ Ma soprattutto GRAZIE alle mie colleghe che hanno supportato la realizzazione di questi progetti!!!

神



Ringraziamenti:

Regione Toscana

Centro MTC Fior di Prugna

ASL Nordovest

Reparto Ost- Gin Pontedera

U.F. Consultorio Valdera

Ufficio Tecnico ASLNordovest

....e tutti coloro che hanno creduto in
me